

# LE FAMILISTÈRE DE GUISE

ACCUEIL DÉCOUVRIR RESSOURCES LES COLLECTIONS UN GROUPE D'OUVRIERS DE L'ATELIER D'AJUSTAGE DE L'USINE DU FAMILISTÈRE DE GUISE



## UN GROUPE D'OUVRIERS DE L'ATELIER D'AJUSTAGE DE L'USINE DU FAMILISTÈRE DE GUISE

Un groupe d'ouvriers de l'atelier d'ajustage de l'usine du Familistère de Guise. Photographie de Jongh frères, 1899. Collection Familistère de Guise (inv. n° 1976-1-498). Crédit photographique : Familistère de Guise, 2018.

**Photographe :** Jongh (frères de)

Originaires de Lausanne, Édouard (1859-1926), Francis (1864-1928) et Auguste de Jongh, s'associent et ouvrent en 1879 un atelier de photographie à Neuilly sous le nom « de Jongh frères ». En 1903, ils cèdent leur fonds et retournent en Suisse.

**Lieu :** Guise

**Date :** 1899



**Technique :** épreuve photographique sur papier albuminé

**Mesures :** H. 14 x 22,5 cm

**Inscriptions :** sur le recto, en bas à droite, manuscrit sur le négatif « 40.086 ».

**Domaine :** photographie

**Acquisition :** fonds ancien du musée municipal de Guise, transféré en 2006.

**Inventaire n° :** 1976-1-498

Un groupe d'ouvriers de l'atelier d'ajustage de l'usine du Familistère de Guise (verso). Photographie de Jongh frères, 1899. Collection Familistère de Guise (inv. n° 1976-1-498). Crédit photographique : Familistère de Guise, 2018.

**Notice :**

Cette photographie, comme celle inventoriée sous le numéro 1976-1-440, réunit des ouvriers de l'atelier d'ajustage de l'usine du Familistère de Guise, devant la façade du même atelier de la manufacture, qui sert de fond à d'autres portraits encore. On a installé là le dispositif de fortune permettant d'étager les travailleurs sur plusieurs niveaux, sans prendre la peine de modifier celui-ci entre les prises de vue en fonction de l'importance du groupe. Les séances s'enchaînent sans doute avec rapidité pour perturber le moins possible l'activité industrielle. Afin d'éviter une trop grande monotonie des compositions, l'opérateur compte sur la fantaisie de ses modèles et dispose aussi de certains « accessoires », comme les outils des ouvriers et quelques appareils de chauffage et de

# LE FAMILISTÈRE DE GUISE

---

cuisson. Pour cette photographie, le photographe a fait placer au premier plan cinq appareils de faible poids : un petit calorifère, deux cuisinières jouets n° 4, une cheminée (utilisée aussi pour la photographie n° 1976-1-440) et un poêle.

La photographie fait partie d'une série de portraits collectifs d'ouvriers et d'employés du Familistère de Guise, que les frères de Jongh, photographes à Neuilly-sur-Seine, ont réalisée en 1899. Leur atelier reçoit de la Société du Familistère la commande d'une campagne photographique complète sur le Palais social et l'usine de Guise, en vue de l'Exposition universelle de 1900 à Paris et de la présentation de l'Association coopérative du capital et du travail au rez-de-chaussée du Palais des congrès et de l'économie sociale. Leur atelier reçoit de la Société du Familistère la commande d'une campagne photographique complète sur le Palais social et l'usine, en vue de l'Exposition universelle de 1900 à Paris. L'Association coopérative du capital et du travail doit être présentée au rez-de-chaussée du Palais des congrès et de l'économie sociale. Les frères de Jongh éditent à cette occasion un album de vues du Familistère. Le carton de montage ou le passe-partout de plusieurs photographies du Familistère par les frères de Jongh (collection Patrick Nicolas) datent le reportage de 1899 (« Société du Familistère | Colin & C<sup>ie</sup> | 1899 » et « De Jongh Frères phot. | 21 boulevard d'Inkermann Neuilly-Paris »). La numérotation des clichés du reportage, sous la forme « 40.\*\*\* », permet d'attribuer à l'atelier des frères de Jongh une centaine de photographies appartenant aux collections du Familistère de Guise.

## Sources et bibliographie :

Jongh (frères de), *Ancienne Maison Godin. Société du Familistère Colin & C<sup>ie</sup>. Guise (Aisne)*, album composé de 20 vues du Familistère (un plan et 19 reproductions de photographies « De Jongh Frères à Neuilly »), [1900].

## Mots-clés :

appareil de chauffage ; portrait ; ouvrier ; usine du Familistère de Guise ; ajusteur

## Œuvres en rapport :

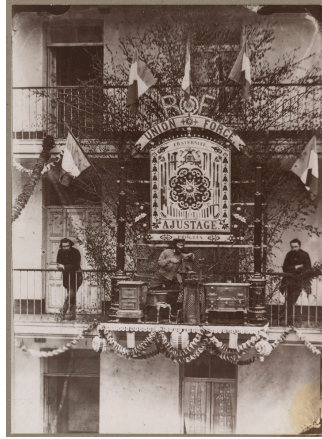


Un groupe d'ouvriers de l'atelier d'ajustage de

# LE FAMILISTÈRE DE GUISE

---

l'usine du Familistère de Guise



Le trophée de l'atelier d'ajustage de l'usine du Familistère

Notice créée le 02/08/2018. Dernière modification le 07/11/2018.