

# LE FAMILISTÈRE DE GUISE

ACCUEIL DÉCOUVRIR RESSOURCES LES COLLECTIONS CALORIFÈRE À FEU CONTINU N° 431

## CALORIFÈRE À FEU CONTINU N° 431



**Auteur du modèle :**

Société du Familistère de Guise Colin et C<sup>ie</sup>

Raison sociale de la Société du Familistère de Guise sous la gérance de Louis-Victor Colin, de 1897 à 1933.

**Lieu :**

Guise

**Date :**

1913

**Technique :**

fonte de fer émaillée ; fonte de fer nickelée

**Mesures :**

H. 94 ; L. 36,5 ; P. 37 cm

**Inscriptions :**

moulé sur le dessus du foyer : « Anc<sup>ne</sup> Mon Godin Colin & C<sup>ie</sup> à Guise Aisne » ; moulé sur la porte du foyer : « 431 » ; moulé sur l'intérieur de la porte de l'enveloppe : « 301 ».

**Domaine :**

appareil de chauffage

**Type :**

calorifère à feu continu

**Acquisition :**

fonds ancien du musée municipal de Guise, transféré en 2006.

**Inventaire n° :**

2000-2-3

**Notice :**

Le modèle du calorifère à feu continu n° 431 est déposé par la Société du Familistère au conseil de prud'hommes de Guise le 27 mars 1909. L'appareil figure dans les catalogues de la manufacture de 1913 à 1927. C'est une évolution du modèle des calorifères n<sup>os</sup> 329 à 332, fabriqués depuis 1905. Ces calorifères, qui brûlent le coke ou l'antracite, sont constitués d'un foyer en fonte de fer cylindrique et d'une enveloppe en fonte de fer ajourée à huit pans. Les grands panneaux de façade et des côtés sont ornés d'un motif de fleur de pavot. Le socle du calorifère, la tête et l'enveloppe sont émaillés en noir. Les panneaux d'angle, le bouton de la porte et le vase de la tête sont en fonte de fer nickelée.

Calorifère à feu continu n° 431. Société du Familistère de Guise, modèle de 1909. Collection Familistère de Guise (inv. n° 2000-2-3). Crédit photographique : Familistère de Guise, 2001.



Calorifère à feu continu n° 431. Société du Familistère de Guise,

Sources et bibliographie :

*Supplément de mars 1905 à l'album général de mai 1903 de la Société du Familistère de Guise*, Saint-Étienne, Imprimerie A. Waton, 1905, p. 19.

# LE FAMILISTÈRE DE GUISE

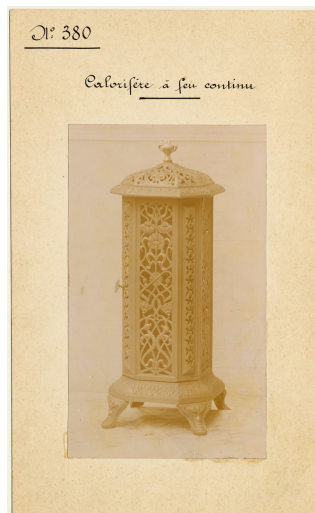
modèle de 1909.  
Collection Familistère  
de Guise (inv.  
n° 2000-2-3). Crédit  
photographique :  
Familistère de Guise,  
2001.

**Mots-clés :**

**Œuvres en  
rapport :**

*Extrait de l'album de cuisine et chauffage de la  
Société du Familistère Colin & C<sup>ie</sup>.1913, Chauny,  
Imprimerie Lémery, 1913, p. 26.*

fleur



modèle n° 380 d'un calorifère à feu continu

Notice créée le 02/05/2018. Dernière modification le 13/06/2018.

Le calorifère n° 431  
dans l'*Extrait de  
l'album de cuisine et  
chauffage de la Société  
du Familistère Colin &  
C<sup>ie</sup>* de 1913. Collection  
Familistère de Guise.