

LE FAMILISTÈRE DE GUISE

ACCUEIL DÉCOUVRIR RESSOURCES LES COLLECTIONS LE TROPHÉE DES ATELIERS D'ÉMAILLAGE, DE NICKELAGE ET DE DÉCORATION DE L'USINE DU FAMILISTÈRE



LE TROPHÉE DES ATELIERS D'ÉMAILLAGE, DE NICKELAGE ET DE DÉCORATION DE L'USINE DU FAMILISTÈRE

Photographe : anonyme
Lieu : Guise
Date : mai 1881

Technique : carton ; épreuve photographique sur papier au gélatino-bromure d'argent

Mesures : H. 21,9 x 15,4 cm (épreuve)

Domaine : photographie

Acquisition : fonds ancien du musée municipal de Guise, transféré en 2006.

Inventaire n° : 2000-1-5

Notice : Pour la fête du Travail, instituée au Familistère en 1867, la cour du pavillon central était richement décorée par les habitants du Palais social. Des feuillages, des drapeaux tricolores, des écussons à maximes ainsi que des trophées symboliques étaient installés dans les étages, fixés au garde-corps des coursives. L'élaboration des ornements suscitait une vive émulation parmi la population du palais et les travailleurs de la manufacture. En 1880, quelques mois avant la création de l'Association coopérative du capital et du travail, ils rivalisèrent d'ingéniosité pour offrir au public de la fête une représentation signifiante des différentes branches du travail au Familistère. Le résultat est si satisfaisant que le même décor est reproduit l'année suivante, pour la fête qui a lieu du samedi 30 avril au lundi 2 mai 1881.

Le trophée des ateliers d'émaillage, de nickelage et de décoration de l'usine du Familistère.

Photographie anonyme, 1881. Collection Familistère de Guise (inv. n° 2000-1-5).
Crédit photographique : Familistère de Guise, 2018.



Le trophée des ateliers d'émaillage, de nickelage et de décoration de l'usine du Familistère (détail).

Photographie anonyme, 1881. Collection Familistère de Guise (inv. n° 2000-1-5).
Crédit photographique :

La revue du Familistère, *Le Devoir*, dans sa parution du 8 mai 1881, donne une description détaillée des compositions : « Enfin, tout le tour de la cour se dressent les trophées allégoriques dont chacun mérite une attention spéciale [...] La galerie de l'est de la cour reçoit le trophée des travaux d'art industriels exécutés par les ateliers de l'Association, objets en fonte émaillée avec décoration de sculpture ou de couleur ; cheminées

LE FAMILISTÈRE DE GUISE

Familistère de Guise,
2018.



Le trophée des ateliers d'émaillage, de nickelage et de décoration de l'usine du Familistère (détail). Photographie anonyme, 1881. Collection Familistère de Guise (inv. n° 2000-1-5). Crédit photographique : Familistère de Guise, 2018.



Le trophée des ateliers d'émaillage, de nickelage et de décoration de l'usine du Familistère (verso du carton de montage). Photographie anonyme, 1881. Collection Familistère de Guise (inv. n° 2000-1-5). Crédit photographique : Familistère de Guise, 2018.

et calorifères à gaz d'un beau dessin, ornements et objets utiles de divers genres en fonte nickelée, etc. etc. Ce trophée est dominé par une peinture symbolique. » Et le journal de conclure : « Cet ensemble décoratif est non-seulement d'un grand effet, il correspond aussi à une grande pensée. Rien de banal dans les devises ou les emblèmes ; tous rappellent l'activité musculaire, l'activité intellectuelle, et surtout l'union des deux. Les trophées rappelant la production industrielle, les luttes de la presse et les travaux horticoles ne valent-ils pas les panoplies d'armes, de meurtre et d'instruments de destruction de nos fêtes patriotiques ou les groupes de chandeliers ou de vierges de plâtre des solennités religieuses ? » (*Le Devoir*, t. V, 8 mai 1881, p. 290-291).

Le Devoir évoque la peinture symbolique dominant le trophée des arts industriels. C'est une toile peinte, semble-t-il, tendue sur un châssis en bois aux contours découpés. Elle représente une figure féminine couronnant quatre petits génies du travail qui se trouvent à ses pieds. Le fond du trophée lui-même est constitué d'un support en bois couvert d'une toile sombre sur lequel est présenté un large échantillon de la production des ateliers d'émaillage, de nickelage et de décoration sur émail. Les lettres en relief qui forment le titre du trophée semblent revêtues d'émail. Les appareils et les objets exposés au-dessous sont en fonte de fer émaillée ou nickelée. Parmi les articles de quincaillerie se trouvent des dessous de plat, des horloges, des porte-allumettes, des boîtes à lettres, des boutons et béquilles de porte, des pendules, des porte-montres, des coupes, des crachoirs, etc. La plinthe du socle du trophée est ornée d'un lambrequin pour fenêtre. Ces articles, ainsi que les appareils et les accessoires présentés figurent dans le catalogue de 1880 de la manufacture du Familistère.

La photographie est datée de 1881 dans le catalogue manuscrit du musée de la Société du Familistère de Guise. Un ancien cartel, commun à une série de photographies des trophées de la fête du Travail de mai 1881 (inv. n° 2000-1-2 à 2000-1-8), indique que les épreuves des sont des « photocopies prises sur les collodions de la collection de M. Alizard » : il s'agit probablement de contretypes d'épreuves anciennes tirées d'après le négatif sur verre au collodion.

Sources et bibliographie :
Guise, archives du Familistère de Guise : catalogue

LE FAMILISTÈRE DE GUISE

manuscrit du musée de la Société du Familistère de Guise, sans date, fol. 169, n° 5768.

Le Devoir, t. IV, 9 mai 1880, p. 293-294 ; t. V, 8 mai 1881, p. 290-291.

Mots-clés :

production des usines du Familistère ; article de quincaillerie ; appareil de chauffage ; travail ; feuillage ; drapeau ; pavillon central du Palais social ; usine du Familistère de Guise ; allégorie ; fête du Travail ; trophée ; émaillage

Œuvres en rapport :

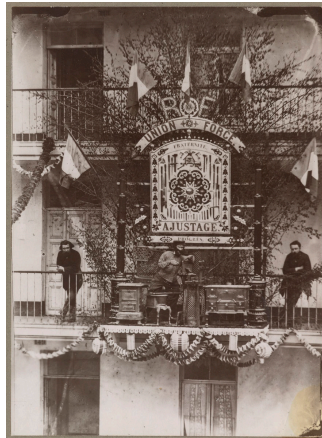


Le trophée de l'atelier d'emballage et de magasinage de l'usine du Familistère

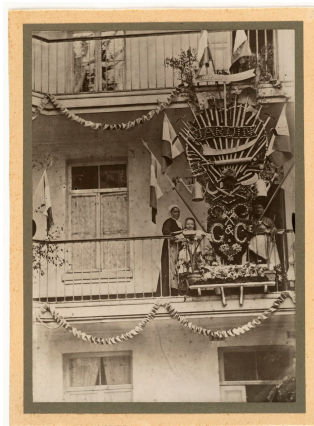


Le trophée du Devoir, le journal du Familistère

LE FAMILISTÈRE DE GUISE



Le trophée de l'atelier d'ajustage de l'usine du Familistère

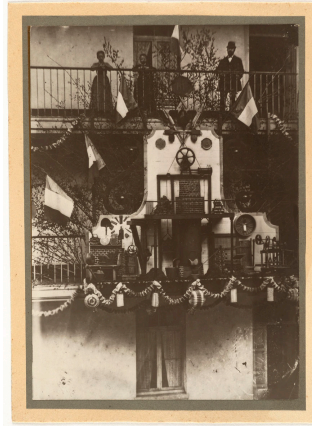


Le trophée du jardinage du Familistère



Le trophée de l'atelier du matériel de l'usine du Familistère

LE FAMILISTÈRE DE GUISE



Le trophée de l'atelier de fonderie de l'usine du Familistère

Notice créée le 11/10/2018. Dernière modification le 31/10/2018.