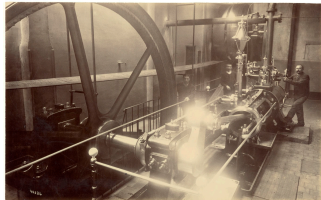


# LE FAMILISTÈRE DE GUISE

[ACCUEIL](#) [DÉCOUVRIR](#) [RESSOURCES](#) [LES COLLECTIONS](#) [MACHINE À VAPEUR DES ATELIERS DE POLISSAGE ET DES MODÈLES DE L'USINE DU FAMILISTÈRE DE GUISE](#)



## MACHINE À VAPEUR DES ATELIERS DE POLISSAGE ET DES MODÈLES DE L'USINE DU FAMILISTÈRE DE GUISE

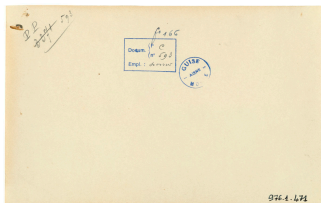
Machine à vapeur des ateliers de polissage et des modèles de l'usine du Familistère de Guise. Photographie de Jongh frères, 1899. Collection Familistère de Guise (inv. n° 1976-1-471). Crédit photographique : Familistère de Guise, 2018.

**Photographe :** Jongh (frères de)

Originaires de Lausanne, Édouard (1859-1926), Francis (1864-1928) et Auguste de Jongh, s'associent et ouvrent en 1879 un atelier de photographie à Neuilly sous le nom « de Jongh frères ». En 1903, ils cèdent leur fonds et retournent en Suisse.

**Lieu :** Guise

**Date :** 1899



**Technique :** épreuve photographique sur papier au gélatino-chlorure d'argent (aristotype)

**Mesures :** H. 14 x 25 cm

**Inscriptions :** manuscrit au recto en bas à gauche (sur le négatif) : « 40.034 ».

**Domaine :** photographie

**Acquisition :** fonds ancien du musée municipal de Guise, transféré en 2006.

**Inventaire n° :** 1976-1-471

**Notice :** Plusieurs machines à vapeur fournissent l'énergie mécanique nécessaire au fonctionnement des ateliers de l'usine du Familistère de Guise. Le moulage mécanique, l'ébarbage ou le polissage requièrent des machines de forte puissance. La machine à vapeur dédiée aux ateliers de polissage et de fabrication de modèles est une machine à piston horizontal dotée d'un volant de très grand diamètre.

Machine à vapeur des ateliers de polissage et des modèles de l'usine du Familistère de Guise (verso). Photographie de Jongh frères, 1899. Collection Familistère de Guise (inv. n° 1976-1-471). Crédit photographique : Familistère de Guise, 2018.

En 1899, l'atelier des frères de Jongh, à Neuilly-sur-Seine, reçoit de la Société du Familistère la commande d'une campagne photographique complète sur le Palais social et l'usine de Guise, en vue de l'Exposition universelle de 1900 à Paris.

# LE FAMILISTÈRE DE GUISE

---

L'Association coopérative du capital et du travail doit être présentée au rez-de-chaussée du Palais des congrès et de l'économie sociale. Les frères de Jongh éditent à cette occasion un album de photographies du Familistère. Les photographes prennent des vues des services du Palais social et des ateliers de l'usine. Ils réalisent aussi une série de portraits collectifs. La numérotation des clichés du reportage, sous la forme « 40.\*\*\* », permet d'attribuer à l'atelier des frères de Jongh une centaine de photographies appartenant aux collections du Familistère de Guise, dont celle de cette machine à vapeur des ateliers de polissage et des modèles, ainsi identifiée dans le catalogue du musée de la Société du Familistère de Guise.

Sources et bibliographie :

Guise, archives du Familistère de Guise : catalogue manuscrit du musée de la Société du Familistère de Guise, sans date, fol. 138, n° 4712.

Jongh (frères de), *Ancienne Maison Godin. Société du Familistère Colin & C<sup>ie</sup>. Guise (Aisne)*, album composé de 20 vues du Familistère (un plan et 19 reproductions de photographies « De Jongh Frères à Neuilly »), [1900].

**Mots-clés :**

ouvrier ; usine du Familistère de Guise ; machine à vapeur

**Œuvres en rapport :**



Le trophée de l'atelier du matériel de l'usine du Familistère

Notice créée le 29/10/2018. Dernière modification le 08/11/2018.