

LE FAMILISTÈRE DE GUISE

ACCUEIL DÉCOUVRIR RESSOURCES LES COLLECTIONS MODÈLE N° 152 DU LAVABO-FONTAINE N° 11

MODÈLE N° 152 DU LAVABO-FONTAINE N° 11



Auteur du modèle :

Société du Familistère de Guise Dequenue et C^{ie}

Raison sociale de la Société du Familistère de Guise sous la gérance de François Dequenue, de juillet 1888 à 1897.

Lieu :

Guise

Date :

vers 1892

Technique :

carton ; épreuve photographique sur papier albuminé

Mesures :

H. 24,9 ; L. 16,2 cm

Inscriptions :

inscrit à l'encre noire sur l'avvers du carton au-dessus de la photographie : « N° 152 » et « Lavabo ».

Domaine :

photographie

Acquisition :

fonds ancien du musée municipal de Guise, transféré en 2006.

Inventaire n° :

2000-3-27

Notice :

En France, depuis la loi de 1806, promulguée pour protéger les soyeux lyonnais, les industriels sont invités à déposer les modèles de leur production auprès du secrétaire du conseil de prud'hommes de leur circonscription. Le Familistère de Guise conserve un ensemble de planches de modèles déposées par la Société du Familistère au conseil des prud'hommes de Guise, à la fin du XIX^e siècle et au début du XX^e siècle. La plupart de ces planches sont des montages constitués d'épreuves photographiques collées sur carton. La photographie permet d'obtenir des images fidèles et multiples, soit des dessins des modèles, soit des modèles en trois dimensions. Ceux-ci peuvent être en métal (zinc, fonte) ou bien en plâtre teint. Les épreuves servent au dépôt des modèles mais aussi à l'exécution des gravures des catalogues de la Société du Familistère. Dès 1862, d'ailleurs, Godin équipe la manufacture d'un matériel photographique pour ces usages industriels.

Modèle n° 152 du lavabo-fontaine n° 11. Photographie sur carton. Société du Familistère de Guise, vers 1896. Collection Familistère de Guise (inv. n° 2000-3-27). Crédit photographique : Familistère de Guise, 2016.



Le modèle du lavabo-fontaine n° 11 dans le Supplément de 1897 à

LE FAMILISTÈRE DE GUISE

l'album général de 182 de la Société du Familistère, p. 144. Collection Familistère de Guise. Crédit photographique : Familistère de Guise, 2008.

Vers 1892, la Société du Familistère de Guise Dequenue & C^{ie} dépose au conseil de prud'hommes le modèle n° 152 d'un lavabo-fontaine (le modèle n° 159 est déposé le 4 mai 1892). On retrouve ce lavabo-fontaine sous le numéro 11 dans le supplément de 1897 à l'album général de 1892 de la manufacture.

La photographie reproduit un modèle en métal, en zinc peut-être, ou en plâtre teint. Le réservoir d'eau est orné de feuilles sur le couvercle et d'un masque feuillu grimaçant sur le devant. Il est fixé sur une plaque de propreté dans laquelle est enchâssée au-dessous une vasque en forme de coquille. Le lavabo-fontaine n° 11 figure sur les catalogues de la Société du Familistère de Guise jusque 1914.

Sources et bibliographie : Paris, bibliothèque central du conservatoire national des arts et métiers, fonds Godin, correspondance, FG 15 (6) : lettre de Godin à Charles Chevalier, 5 septembre 1862. *Supplément général de juillet 1897 à l'album général de septembre 1892 de la Société du Familistère de Guise Dequenue & C^{ie}*, Le Cateau, Typographie et lithographie J. Roland, 1897, p. 144.

Mots-clés :
Œuvres en rapport :

feuillage ; lavabo



modèle n° 120 du porte-parapluies n° 9

LE FAMILISTÈRE DE GUISE



modèle n° 198 d'une cuisinière à l'électricité

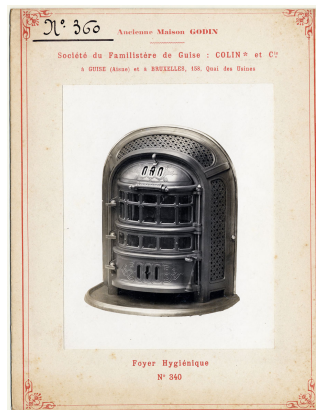


modèle n° 136 du lavabo-fontaine n° 10



modèle n° 268 des calorifères à feu continu et visible n° 153 à 155

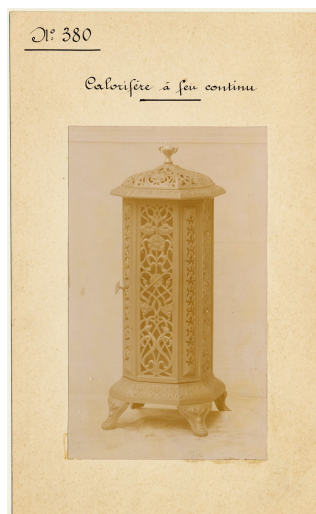
LE FAMILISTÈRE DE GUISE



modèle n° 360 du foyer hygiénique n° 340



modèle n° 258 d'une baignoire de forme anglaise



modèle n° 380 d'un calorifère à feu continu



Modèle n° 159 de calorifères à combustion complète et à feu visible

LE FAMILISTÈRE DE GUISE

Notice créée le 24/04/2018. Dernière modification le 13/06/2018.