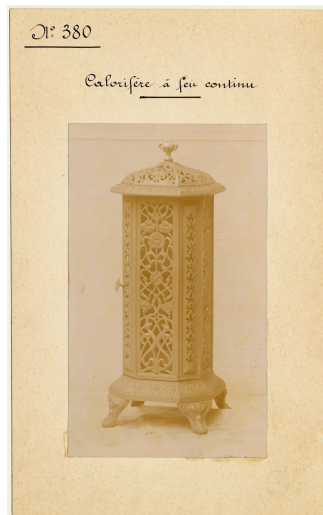


LE FAMILISTÈRE DE GUISE

ACCUEIL DÉCOUVRIR RESSOURCES LES COLLECTIONS **MODÈLE N° 380 D'UN CALORIFÈRE À FEU CONTINU**



Modèle n° 380 d'un calorifère à feu continu. Photographie sur carton. Société du Familistère de Guise, 1899. Collection Familistère de Guise (inv. n° 2000-3-107). Crédit photographique : Familistère de Guise, 2016.

MODÈLE N° 380 D'UN CALORIFÈRE À FEU CONTINU

Auteur du modèle :	Société du Familistère de Guise Colin et C ^{ie} Raison sociale de la Société du Familistère de Guise sous la gérance de Louis-Victor Colin, de 1897 à 1933.
Lieu :	Guise
Date :	1909
Technique :	carton ; épreuve photographique sur papier albuminé
Mesures :	H. 23,8 ; L. 14,7 cm
Inscriptions :	inscrit à l'encre noire sur l'avant du carton, en haut : « N° 380 Calorifère à feu continu ».
Domaine :	photographie
Acquisition :	fonds ancien du musée municipal de Guise, transféré en 2006.
Inventaire n° :	2000-3-107
Notice :	En France, depuis la loi de 1806, promulguée pour protéger les soyeux lyonnais, les industriels sont invités à déposer les modèles de leur production auprès du secrétaire du conseil de prud'hommes de leur circonscription. Le Familistère de Guise conserve un ensemble de planches de modèles déposées par la Société du Familistère au conseil de prud'hommes de Guise, à la fin du XIX ^e siècle et au début du XX ^e siècle. La plupart de ces planches sont des montages constitués d'épreuves photographiques collées sur carton. La photographie permet d'obtenir des images fidèles et multiples, soit des dessins des modèles, soit des modèles en trois dimensions. Ceux-ci peuvent être en métal (zinc, fonte) ou bien en plâtre teint. Les épreuves servent au dépôt des modèles mais aussi à l'exécution des gravures des catalogues de la Société du Familistère. Dès 1862, d'ailleurs, Godin équipe la manufacture d'un matériel photographique pour ces usages industriels. Le modèle n° 380 est déposé par la Société du

LE FAMILISTÈRE DE GUISE

Familistère au conseil de prud'hommes de Guise le 27 mars 1909. L'appareil, photographié sur un fond clair, est le calorifère à feu continu n° 431, qui figure dans les catalogues de la manufacture de 1913 à 1927 et dont le Familistère de Guise conserve un exemplaire (inv. n° 2000-2-3).

Sources et bibliographie :

Paris, bibliothèque central du conservatoire national des arts et métiers, fonds Godin, correspondance, FG 15 (6) : lettre de Godin à Charles Chevalier, 5 septembre 1862.

Extrait de l'album de cuisine et chauffage de la Société du Familistère Colin & C^{ie}.1913, Chauny, Imprimerie Lémery, 1913, p. 26.

Mots-clés :

Œuvres en rapport :

appareil de chauffage



modèle n° 120 du porte-parapluies n° 9



modèle n° 152 du lavabo-fontaine n° 11

LE FAMILISTÈRE DE GUISE



modèle n° 198 d'une cuisinière à l'électricité

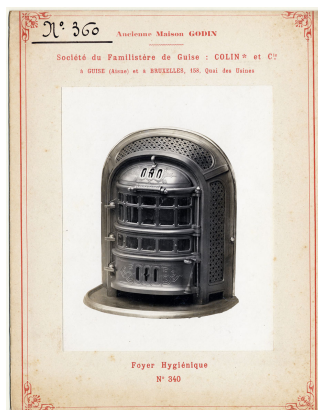


modèle n° 136 du lavabo-fontaine n° 10



modèle n° 268 des calorifères à feu continu et visible n° 153 à 155

LE FAMILISTÈRE DE GUISE



modèle n° 360 du foyer hygiénique n° 340



modèle n° 258 d'une baignoire de forme anglaise



Modèle n° 159 de calorifères à combustion complète et à feu visible



Calorifère à feu continu n° 431

LE FAMILISTÈRE DE GUISE

Notice créée le 27/04/2018. Dernière modification le 13/06/2018.