

LE FAMILISTÈRE DE GUISE

ACCUEIL DE GUISE DÉCOUVRIR LE KIOSQUE À MUSIQUE UNE ARCHITECTURE AU SERVICE DU PEUPLE LE FAMILISTÈRE

LE KIOSQUE À MUSIQUE



Le kiosque à musique du Familistère. Photographie François-Xavier Dessirier / conseil départemental de l'Aisne, 2007.

Une société musicale est créée en 1859, dès la construction du premier pavillon d'habitation du Palais social. La formation anime toutes les fêtes du Familistère.

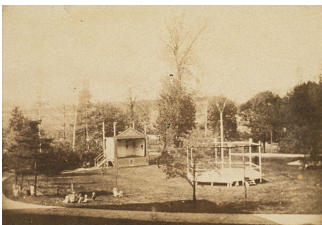


La société musicale du Familistère jouant devant l'aile droite du Palais social. Photographie anonyme, 1881. Collection Familistère de Guise.

En 1872, la société de musique devient une harmonie réputée dont la fonction est éducative, sociale et commerciale. La maîtrise de l'instrument valorise les individus au sein de la communauté ; les musiciens se déplacent dans les foires-expositions où expose la Société du Familistère.

Un premier kiosque en bois est bâti en 1860 au milieu du parc aménagé à l'ouest du Palais social. Il est reconstruit en bois vers 1900 puis en maçonnerie et charpente métallique après 1918.

S'il ne constitue pas l'élément le plus spectaculaire du patrimoine du Familistère, le kiosque à musique témoigne de l'importance de la musique au Familistère. Il représente par ailleurs une famille de petits édifices publics qui a largement souffert des destructions dans le dernier tiers du XX^e siècle. C'est par exemple le cas du kiosque de la place Lesur à Guise.



Le kiosque à musique en bois et une scène installé pour la fête du

Le kiosque à musique a été classé en 1991 au titre des monuments historiques. En raison notamment du mauvais état sanitaire de la charpente métallique, l'édifice était en péril à la fin des années 1990. Sa restauration complète, suivant l'état de 1921, a été réalisée en 2007.

LE FAMILISTÈRE DE GUISE

Travail au Familistère. Notice créée le 02/11/2017. Dernière modification le 26/08/2022.
Photographie anonyme, mai 1881. Collection Familistère de Guise.



Le kiosque à musique en bois du Familistère. Photographie Marie-Jeanne Dallet-Prudhommeaux, vers 1897. Collection Familistère de Guise.



Le kiosque à musique du Familistère. Photographie anonyme, 1938. Collection Familistère de Guise.



La fanfare du Familistère de Laeken

LE FAMILISTÈRE DE GUISE

devant le kiosque à
musique du Familistère
de Guise. Photographie
anonyme, 17
septembre 1922.
Collection Familistère
de Guise.