

# LE FAMILISTÈRE DE GUISE

ACCUEIL DÉCOUVRIR RESSOURCES LES COLLECTIONS LE PERSONNEL DE L'ATELIER DE MENUISERIE DE L'USINE DU FAMILISTÈRE DE GUISE

## LE PERSONNEL DE L'ATELIER DE MENUISERIE DE L'USINE DU FAMILISTÈRE DE GUISE



**Photographe :** Jongh (frères de)

Originaires de Lausanne, Édouard (1859-1926), Francis (1864-1928) et Auguste de Jongh, s'associent et ouvrent en 1879 un atelier de photographie à Neuilly sous le nom « de Jongh frères ». En 1903, ils cèdent leur fonds et retournent en Suisse.

Le personnel de l'atelier de menuiserie de l'usine du Familistère de Guise. Photographie de Jongh frères, 1899. Collection Familistère de Guise (inv. n° 1976-1-506-2).  
Crédit photographique : Familistère de Guise, 2018.

**Lieu :** Guise

**Date :** 1899

**Technique :** carton ; épreuve photographique sur papier albuminé

**Mesures :** 14 x 22,5 cm

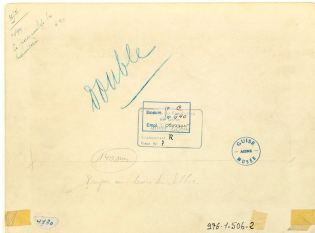
**Inscriptions :** sur le recto de l'épreuve, en bas à gauche, manuscrit sur le négatif « 40.079 » ; estampé sur le recto du carton, en bas : « de Jongh Frères - Neuilly-Paris » ; sur le verso du carton, manuscrit à l'encre bleue, en haut à gauche : « 1899 | Le personnel de la | menuiserie » ; sur le verso du carton : cachet à l'encre du musée Godin de la Société du Familistère de Guise.

**Domaine :** photographie

**Acquisition :** fonds ancien du musée municipal de Guise, transféré en 2006.

**Inventaire n° :** 1976-1-506-2

**Notice :** La photographie représente le personnel de l'atelier de menuiserie de l'usine de Guise. Le groupe comprend les ouvriers, les contremaîtres et, assis au centre, probablement un des directeurs de l'usine. À la différence des ouvriers de la fonderie, représentés en chemise, les manches retroussées, les menuisiers portent une veste ou un gilet avec les bras couverts, par-dessus ou par-dessous leur tablier. L'atelier est chargé des travaux de scierie, de menuiserie et de charpente dans la manufacture. Les outils de

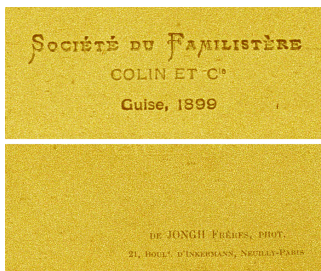


Le personnel de l'atelier de menuiserie de l'usine du Familistère de Guise (verso). Photographie de Jongh frères, 1899. Collection Familistère de Guise (inv. n° 1976-1-506-2).  
Crédit photographique : Familistère de Guise, 2018.



# LE FAMILISTÈRE DE GUISE

Le personnel de l'atelier de menuiserie de l'usine du Familistère de Guise. Photographie de Jongh frères, 1899. Collection Familistère de Guise (inv. n° 1976-1-506). Crédit photographique : Familistère de Guise, 2018.



Légende imprimée sur le passe-partout de montage d'origine d'une photographie du Familistère, exécutée par les frères de Jongh en 1899 (coll. Patrick Nicolas). Crédit photographique : Familistère de Guise, 2001.

menuiserie sont divers, caractéristiques et photogéniques. Aussi, les ouvriers ont-ils sorti de leur atelier un grand nombre d'instruments susceptibles d'enrichir l'image qu'on allait faire d'eux. Ils exhibent une scie de bûcheron, des compas, un volant de machine, des pinces, un vilebrequin, une varlope, des scies à cadre, un disque de scie circulaire, une équerre, un marteau, un serre-joint...

L'épreuve est montée sur le carton d'origine des photographes. Pour en adapter le format à celui du carton, elle a été recoupée sur les côtés, comme on le voit par comparaison avec une autre épreuve tirée du même négatif, conservée au Familistère de Guise (inv. n° 1976-1-506).

La photographie fait partie d'une série de portraits collectifs d'ouvriers et d'employés du Familistère de Guise, que les frères de Jongh, photographes à Neuilly-sur-Seine, ont réalisée en 1899. Leur atelier reçoit de la Société du Familistère la commande d'une campagne photographique complète sur le Palais social et l'usine, en vue de l'Exposition universelle de 1900 à Paris. L'Association coopérative du capital et du travail doit être présentée au rez-de-chaussée du Palais des congrès et de l'économie sociale. Les frères de Jongh éditent à cette occasion un album de vues du Familistère. Le carton de montage ou le passe-partout de plusieurs photographies du Familistère par les frères de Jongh (collection Patrick Nicolas) datent le reportage de 1899 (« Société du Familistère | Colin & C<sup>ie</sup> | 1899 » et « De Jongh Frères phot. | 21 boulevard d'Inkermann Neuilly-Paris »). La numérotation des clichés du reportage, sous la forme « 40.\*\*\* », permet d'attribuer à l'atelier des frères de Jongh une centaine de photographies appartenant aux collections du Familistère de Guise.

Sources et bibliographie :

Jongh (frères de), *Ancienne Maison Godin. Société du Familistère Colin & C<sup>ie</sup>. Guise (Aisne)*, album composé de 20 vues du Familistère (un plan et 19 reproductions de photographies « De Jongh Frères à Neuilly »), [1900].

**Mots-clés :** portrait ; ouvrier ; usine du Familistère de Guise ; menuiserie ; outil

Notice créée le 03/08/2018. Dernière modification le 07/11/2018.