

LE FAMILISTÈRE DE GUISE

ACCUEIL DÉCOUVRIR RESSOURCES LES COLLECTIONS MODÈLE N° 360 DU FOYER HYGIÉNIQUE N° 340

MODÈLE N° 360 DU FOYER HYGIÉNIQUE N° 340



Auteur du modèle :

Société du Familistère de Guise Dequenue et C^{ie}

Raison sociale de la Société du Familistère de Guise sous la gérance de François Dequenue, de juillet 1888 à 1897.

Lieu :

Guise

Date :

1892

Technique :

carton ; épreuve photographique sur papier albuminé

Mesures :

H. 23 ; L. 17,9 cm

Inscriptions :

inscrit à l'encre noire sur l'avant du carton, en haut à gauche : « N° 360 » ; imprimé en rouge sur le carton en haut : « Ancienne Maison Godin | Société du Familistère de Guise : Colin et C^{ie} | à Guise (Aisne) et à Bruxelles, 158, Quai des Usines » ; imprimé en rouge sur le carton en bas : « Foyer Hygiénique | N° 340 ».

Domaine :

photographie

Acquisition :

fonds ancien du musée municipal de Guise, transféré en 2006.

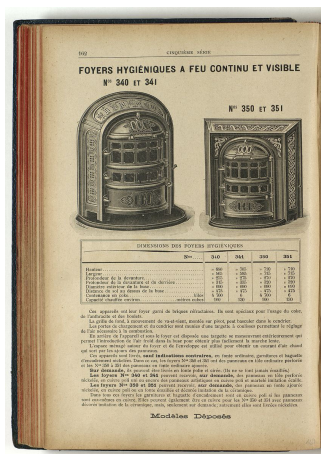
Inventaire n° :

2000-3-95

Notice :

En France, depuis la loi de 1806, promulguée pour protéger les soyeux lyonnais, les industriels sont invités à déposer les modèles de leur production auprès du secrétaire du conseil de prud'hommes de leur circonscription. Le Familistère de Guise conserve un ensemble de planches de modèles déposées par la Société du Familistère au conseil de prud'hommes de Guise, à la fin du XIX^e siècle et au début du XX^e siècle. La plupart de ces planches sont des montages constitués d'épreuves photographiques collées sur carton. La photographie permet d'obtenir des images fidèles et multiples, soit des dessins des modèles, soit des modèles en trois dimensions. Ceux-ci peuvent être en métal (zinc, fonte) ou bien en plâtre teint. Les épreuves servent au dépôt des modèles mais aussi à l'exécution des gravures des catalogues de la

Modèle n° 360 du foyer hygiénique n° 340. Photographie sur carton. Société du Familistère de Guise, vers 1898. Collection Familistère de Guise (inv. n° 2000-3-95). Crédit photographique : Familistère de Guise, 2016.



Le modèle du foyer hygiénique n° 340 dans l'Album général de 1909 de la Société du Familistère, p. 162. Collection Familistère

LE FAMILISTÈRE DE GUISE

de Guise (inv. n° 2004-12-1). Crédit photographique : Familistère de Guise, 2008.

Société du Familistère. Dès 1862, d'ailleurs, Godin équipe la manufacture d'un matériel photographique pour ces usages industriels. Sous la gérance de Louis-Victor Colin (1898-1933), des cartons sont imprimés pour la présentation des photographies des modèles.

Le modèle n° 340 est déposé par la Société du Familistère au conseil de prud'hommes de Guise entre le 20 mars 1907 (date du dépôt des modèles n°s 353 et 354) et le 18 juillet 1908 (date du dépôt des modèles n°s 367 à 370). Le modèle photographié est identifié sur le carton de support. Le foyer hygiénique n° 340 apparaît dans l'album général de 1909 de la Société du Familistère. L'élégant appareil, à feu continu et visible, est constitué d'un foyer garni de briques réfractaires brûlant le charbon et d'une enveloppe en fonte de fer avec des panneaux ajourés en tôle de fer ou en cuivre poli. Les plaques modèles servant à sa fabrication doivent disparaître pendant la Grande Guerre, puisque le foyer n° 340 est remplacé après 1914 par des modèles comparables dans les catalogues de la Société du Familistère.

Sources et bibliographie :

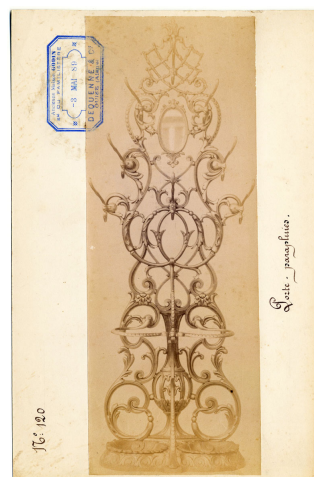
Paris, bibliothèque central du conservatoire national des arts et métiers, fonds Godin, correspondance, FG 15 (6) : lettre de Godin à Charles Chevalier, 5 septembre 1862.

Album général de la Société du Familistère Colin & C^{ie}. Janvier 1909, Saint-Étienne, Imprimerie A. Waton, 1909, p. 162.

Mots-clés :

Œuvres en rapport :

appareil de chauffage

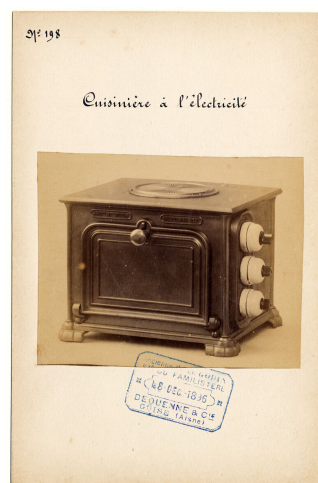


modèle n° 120 du porte-parapluies n° 9

LE FAMILISTÈRE DE GUISE



modèle n° 152 du lavabo-fontaine n° 11



modèle n° 198 d'une cuisinière à l'électricité



modèle n° 136 du lavabo-fontaine n° 10

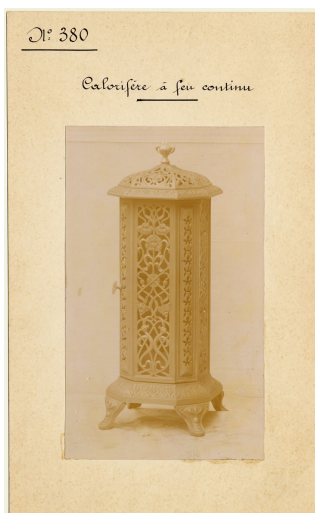
LE FAMILISTÈRE DE GUISE



modèle n° 268 des calorifères à feu continu et visible n° 153 à 155



modèle n° 258 d'une baignoire de forme anglaise



modèle n° 380 d'un calorifère à feu continu



LE FAMILISTÈRE DE GUISE

Modèle n° 159 de calorifères à combustion complète et à feu visible

Notice créée le 26/04/2018. Dernière modification le 13/06/2018.