

# LE FAMILISTÈRE DE GUISE

ACCUEIL DÉCOUVRIR RESSOURCES LES COLLECTIONS UN GROUPE D'OUVRIERS DE L'ATELIER D'AJUSTAGE DE L'USINE DU FAMILISTÈRE DE GUISE



## UN GROUPE D'OUVRIERS DE L'ATELIER D'AJUSTAGE DE L'USINE DU FAMILISTÈRE DE GUISE

Un groupe d'ouvriers de l'atelier d'ajustage de l'usine du Familistère de Guise. Photographie de Jongh frères, 1899. Collection Familistère de Guise (inv. n° 1976-1-440). Crédit photographique : Familistère de Guise, 2018.

**Photographe :**

Jongh (frères de)

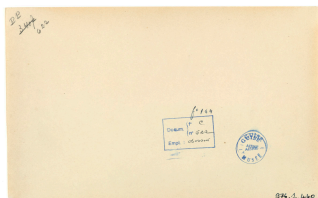
Originaires de Lausanne, Édouard (1859-1926), Francis (1864-1928) et Auguste de Jongh, s'associent et ouvrent en 1879 un atelier de photographie à Neuilly sous le nom « de Jongh frères ». En 1903, ils cèdent leur fonds et retournent en Suisse.

**Lieu :**

Guise

**Date :**

1899



**Technique :**

épreuve photographique sur papier albuminé ; verni au collodion

**Mesures :**

H. 14,5 ; L. 23 cm

**Inscriptions :**

sur le recto, manuscrit sur le négatif « 40.060 ».

**Domaine :**

photographie

**Acquisition :**

fonds ancien du musée municipal de Guise, transféré en 2006.

Un groupe d'ouvriers de l'atelier d'ajustage de l'usine du Familistère de Guise (verso). Photographie de Jongh frères, 1899. Collection Familistère de Guise (inv. n° 1976-1-440). Crédit photographique : Familistère de Guise, 2018.

**Inventaire n° :**

1976-1-440

**Notice :**

Le groupe d'ouvriers réunis autour de leur contremaître, assis au centre, est composé d'ajusteurs. Ce sont eux qui assemblent les multiples pièces en fonte pour former les appareils de chauffage et de cuisson en fin de chaîne de production. Les ajusteurs sont reconnaissables à leur épais tablier de cuir qui les protège du contact direct avec la fonte. On a demandé à certains de le conserver pour la prise de vue, comme un attribut de leur spécialité. On a ajouté un appareil de chauffage au premier plan, une petite cheminée à portes garnies de mica, qui représente le résultat du travail des ajusteurs.

La photographie fait partie d'une série de portraits collectifs d'ouvriers et d'employés du Familistère

# LE FAMILISTÈRE DE GUISE

---

de Guise, que les frères de Jongh, photographes à Neuilly-sur-Seine, ont réalisée en 1899. Leur atelier reçoit de la Société du Familistère la commande d'une campagne photographique complète sur le Palais social et l'usine de Guise, en vue de l'Exposition universelle de 1900 à Paris et de la présentation de l'Association coopérative du capital et du travail au rez-de-chaussée du Palais des congrès et de l'économie sociale. Les frères de Jongh éditent à cette occasion un album de vues du Familistère. Le carton de montage ou le passe-partout de plusieurs photographies du Familistère par les frères de Jongh (collection Patrick Nicolas) datent le reportage de 1899 (« Société du Familistère | Colin & C<sup>ie</sup> | 1899 » et « De Jongh Frères phot. | 21 boulevard d'Inkermann Neuilly-Paris »). La numérotation des clichés du reportage, sous la forme « 40.\*\*\* », permet d'attribuer à l'atelier des frères de Jongh une centaine de photographies appartenant aux collections du Familistère de Guise.

Sources et bibliographie :

Jongh (frères de), *Ancienne Maison Godin. Société du Familistère Colin & C<sup>ie</sup>. Guise (Aisne)*, album composé de 20 vues du Familistère (un plan et 19 reproductions de photographies « De Jongh Frères à Neuilly »), [1900].

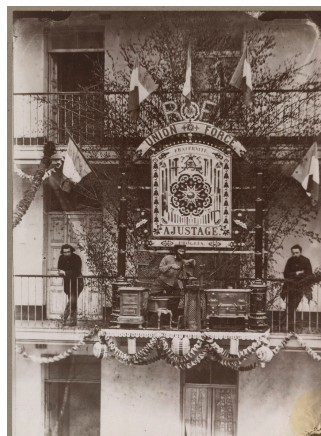
**Mots-clés :**

appareil de chauffage ; portrait ; ouvrier ; usine du Familistère de Guise ; ajusteur

**Œuvres en rapport :**



Un groupe d'ouvriers de l'atelier d'ajustage de l'usine du Familistère de Guise



# LE FAMILISTÈRE DE GUISE

---

Le trophée de l'atelier d'ajustage de l'usine du Familistère

Notice créée le 02/08/2018. Dernière modification le 07/11/2018.